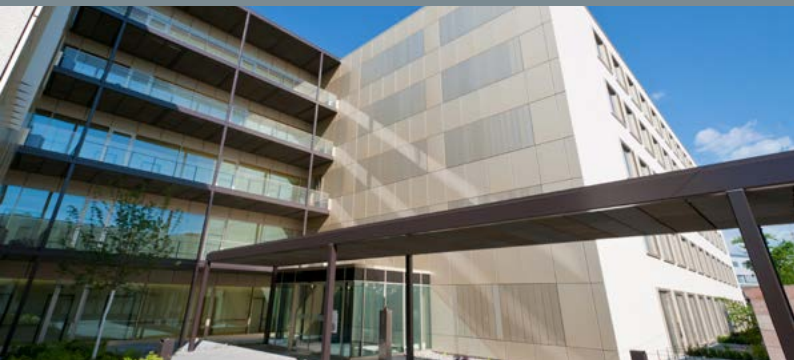


# Gefäßchirurgische Abteilung

Ihre Ansprechpartner der Station  
B4-1 des Chirurgischen Zentrums



**Universitätsklinikum  
Erlangen**



## Leiter der Abteilung

**Prof. Dr. med. Werner Lang**

Tel.: 09131 85-32968

Fax: 09131 85-39115

gefaesschirurgie-sekr@uk-erlangen.de



## Oberärzte

Sie erreichen unsere Oberärzte über das Sekretariat.

Tel.: 09131 85-32968



**PD Dr. med. Alexander Meyer**

Leitender Oberarzt



**Dr. med. Veronika Almási-Sperling**

Oberärztin



**Dr. med. Antje Mücke**

Oberärztin



**PD Dr. med. Ulrich Rother**

Oberarzt

## Stv. Oberärztin



**Oxana Moosmann**

Stv. Oberärztin

## Stationsärzte



**Katharina Zetzmann**

Stationsärztin



**Marc Gruber**

Stationsarzt



**Dr. med.**

**Philipp Hausmann**

Stationsarzt



**Josefine Günther**

Stationsärztin



**Irina Welk**

Stationsärztin



**Pauline Merkel**

Stationsärztin



**Shatlyk Yagshyyev**

Stationsarzt



**Hossameldin Elbeiali**

Stationsarzt

## Besuchszeit

### **7.00 bis 22.00 Uhr**

Wir bitten, Besuche außerhalb dieser Zeit mit dem Pflegeteam abzusprechen.

## Visite

Die Arztvisiten finden **Montag bis Freitag** von **7.30 bis 8.30 Uhr** und von **14.30 bis 15.30 Uhr** sowie samstags und sonntags statt.

## Unser Pflegeteam

Die Pflegefachkräfte sind Ihre ersten Ansprechpartner. Kommen Sie mit Ihren persönlichen Anliegen gern auf uns zu.



### **Henriette Winter**

Stationsleiterin

Tel.: 09131 85-37092

Fax: 09131 85-37091



### **Martina Schön**

Stv. Stationsleiterin

Tel.: 09131 85-37092

Fax: 09131 85-37091

## Wir kümmern uns um ...

- die Beratung über die Anschlussheilbehandlung, Rehabilitationsmaßnahmen und Nachsorge
- die Übergangsversorgung mit Hilfsmitteln wie Gehwagen, Stützen, Schuhen, Strümpfen etc.
- die Anleitung von Angehörigen und Partnern
- die Beratung über die Organisation häuslicher Pflegedienste zur Unterstützung zu Hause
- die Anleitung zur häuslichen Wundversorgung

**Sprechen Sie uns an, gern stehen wir Ihnen für ein Gespräch zur Verfügung.**

# Stationäre Patientenaufnahme

Eingang Östliche Stadtmauerstraße 27

Für Ihre stationäre Aufnahme melden Sie sich bitte zuerst in der Patientenaufnahme des **Chirurgischen Zentrums** im Eingangsbereich des Bettenhauses an. Anschließend gehen Sie bitte auf die **Station B4-1** der Gefäßchirurgischen Abteilung. Dort finden ein ausführliches Aufnahmegespräch und weitere Vorbereitungen für Ihren stationären Aufenthalt statt.



**Anna Schnabel**

Stationäre Patientenaufnahme



**Katja Graser**

Entlassungsmanagement



**Vanessa Jahreis**

Gefäßsprechstunde



**Carmen Müller**

Gefäßassistentin



**Jürgen Dombrowski**

Physiotherapie

# Unsere Sprechstunden



## **Gefäßchirurgische Abteilung**

Krankenhausstraße 12  
(Eingang Maximiliansplatz)  
91054 Erlangen  
[www.gefaesschirurgie.uk-erlangen.de](http://www.gefaesschirurgie.uk-erlangen.de)

## **Terminvereinbarung**

Für Informationen und Auskünfte stehen wir Ihnen gerne zur Verfügung. Rufen Sie uns an, wir helfen Ihnen weiter.

**Tel.: 09131 85-32968**

## **Gefäßchirurgische Sprechstunde**

Nach vorheriger Terminvereinbarung:  
Donnerstag 8.00 – 12.00 Uhr  
Freitag 8.00 – 11.00 Uhr

## **Privatsprechstunde**

Nach Terminvereinbarung

## **Venensprechstunde**

Nach Terminvereinbarung

## **Sprechstunde für Patienten mit angeborenen Gefäßkrankungen (Gefäßmalformationen)**

Nach Terminvereinbarung



## **Simona Giuliano**

Chefsekretariat  
Tel.: 09131 85-32968  
Fax: 09131 85-39115  
[gefaesschirurgie-sekr@uk-erlangen.de](mailto:gefaesschirurgie-sekr@uk-erlangen.de)



## **Annalena Hofmann**

Sekretariat Station B4-1  
Tel.: 09131 85-37096  
Fax: 09131 85-37098  
[gefaesschirurgie-sekr@uk-erlangen.de](mailto:gefaesschirurgie-sekr@uk-erlangen.de)

Zur besseren Lesbarkeit verwenden wir bei der Bezeichnung von Personengruppen die kürzere, männliche Form. Selbstverständlich sprechen wir alle Geschlechter gleichberechtigt an.

Herstellung: Uni-Klinikum Erlangen/Kommunikation, 91012 Erlangen