

Die **Terminvergabe** findet per E-Mail an **psychiatrie-autismus@uk-erlangen.de**

oder telefonisch werktags von 8.30 – 12.30 und 13.15 – 16.00 Uhr unter folgender Rufnummer statt:

**Ambulanz: 09131 85-34597**

In der Regel werden Sie von Ihrem behandelnden Arzt an uns überwiesen.

Bringen Sie bitte folgende **Unterlagen** mit:

- Versichertenkarte
- Überweisungsschein
- Arztbriefe
- Schulzeugnisse (v. a. der Grundschule)
- Entwicklungsberichte (falls vorhanden)

### Notfälle

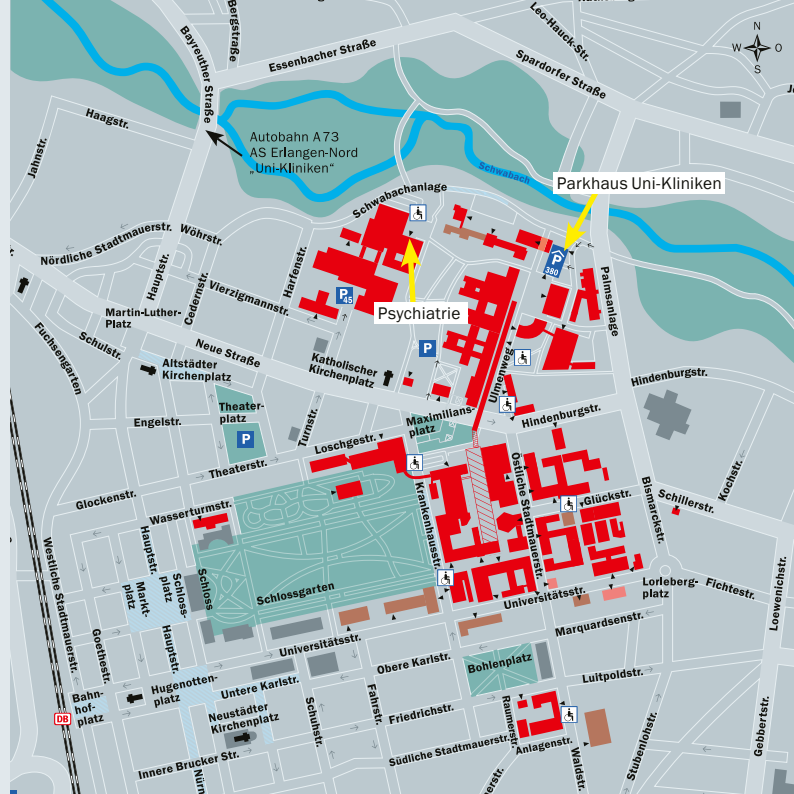
In Notfällen können Sie sich außerhalb der Dienstzeiten melden unter:

**Tel.: 09131 85-34338**

(Notfallambulanz, 24 Stunden)

**Tel.: 09131 85-33001**

(Pforte, 24 Stunden).



# Die Autismus-Sprechstunde

Psychiatrische und Psychotherapeutische Klinik

## Psychiatrische und Psychotherapeutische Klinik

Direktor: Prof. Dr. med. Johannes Kornhuber

Leitung: Dr. rer. biol. hum. Tanja Richter-Schmidinger,  
Diplom-Psychologin (Univ.),  
Diplom-Psychogerontologin (Univ.)

Schwabachanlage 6 (Kopfkliniken), 91054 Erlangen  
www.psychiatrie.uk-erlangen.de

Tel.: 09131 85-34597 (Ambulanz)

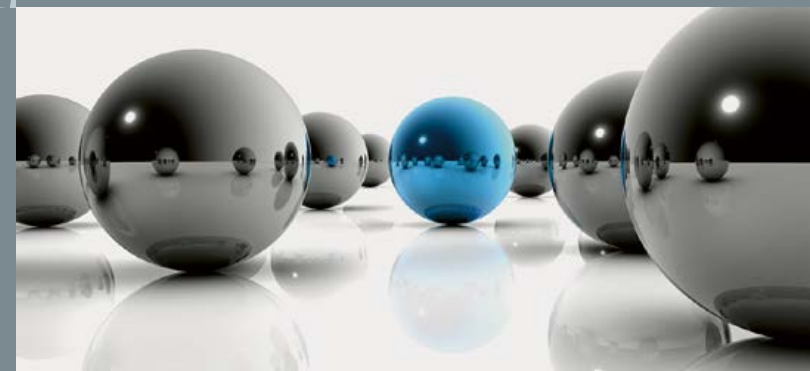
Fax: 09131 85-36092

pia@uk-erlangen.de

Bitte fragen Sie im Eingangsbereich der Kopfkliniken den Pförtner nach dem Weg in unsere Ambulanz.

Zur besseren Lesbarkeit verwenden wir bei der Bezeichnung von Personengruppen die männliche Form; selbstverständlich sind dabei die weiblichen Mitglieder eingeschlossen.

Herstellung: Uni-Klinikum Erlangen/Kommunikation, 91012 Erlangen  
Foto: © ag visuell/stock.adobe.com



*Autismus ist eine andere Art der Informationsverarbeitung, eine andere Art zu denken, zu fühlen und zu handeln.*

Nach den gängigen Klassifikationssystemen wird Autismus den „tief greifenden Entwicklungsstörungen“ zugeordnet, was bedeutet, dass die Andersartigkeit angeboren ist. Aus diesem Grund verschwinden autistische Kinder nicht plötzlich mit dem Erreichen des 18. Lebensjahres; aus autistischen Kindern werden autistische Erwachsene.

Autistische Erwachsene haben im Laufe ihres Lebens Techniken entwickelt, ihre Andersartigkeit zu kompensieren. Dennoch kommt es im privaten wie auch beruflichen Umfeld immer wieder zu Schwierigkeiten in der Interaktion und Kommunikation, die nicht selten zu einer Zunahme von Verhaltensauffälligkeiten (z. B. Zwängen) führen, die ihrerseits die ursprünglichen Probleme wiederum intensivieren.

Um die Andersartigkeit zu „legitimieren“ und autistische Menschen in ihrer Lebensbewältigung zu unterstützen, wurde 2009 unsere Autismus-Sprechstunde gegründet. Als Spezial-sprechstunde richtet sie sich an Erwachsene, die bislang noch nicht diagnostiziert worden sind, genauso wie an solche, deren Diagnose aus der Kindheit nicht mehr anerkannt wird.

Aufgrund der angeeigneten Kompensationsstrategien, der Individualität jedes Menschen und der fließenden Übergänge innerhalb des autistischen Spektrums ist für die Stellung der Diagnose ein differenzialdiagnostisches Vorgehen mit Beachten von Komorbiditäten und lebensgeschichtlichen Ereignissen unabdingbar.

Neben einer sorgfältigen Anamnese umfasst die Diagnostik deshalb Autismus-spezifische Verfahren, klinische Erhebungen und eine neuropsychologische Testung. Hierfür sind in der Regel vier Termine notwendig. Weitere Informationen in Form von Zeugnissen, Arztbriefen oder Entwicklungsberichten werden zudem berücksichtigt. Bei Bedarf stehen auch Bildgebung, laborchemische und humangenetische Untersuchungen zur Verfügung.

Die Stellung der Diagnose erfolgt dann als integrativer Prozess: Alle Untersuchungsergebnisse und Informationen werden einer abschließenden Analyse und Bewertung auf der Grundlage des Internationalen Klassifikationssystems der Weltgesundheitsorganisation (ICD-10) unterzogen.

Bei einem fünften Termin erfolgt die ausführliche Befundbesprechung und Beratung hinsichtlich weiterer Hilfsmöglichkeiten.

Informationen, Beratung und Unterstützung bei Autismus erhalten Sie in den darauf spezialisierten Kompetenzzentren. In Bayern finden Sie diese in den folgenden Städten.

- **Nürnberg:** Autismus-Kompetenz-Zentrum Mittelfranken, [www.autismus-mittelfranken.de](http://www.autismus-mittelfranken.de)
- **Burgkunstadt:** Autismus-Kompetenzzentrum Oberfranken, [www.autkom-ofr.de](http://www.autkom-ofr.de)
- **Würzburg:** Autismus Kompetenz-zentrum Unterfranken, [www.autismus-unterfranken.de](http://www.autismus-unterfranken.de)
- **Regensburg:** Netzwerk Autismus, Beratungs- und Koordinierungsstelle für die Oberpfalz, [www.netzwerk-autismus.eu](http://www.netzwerk-autismus.eu)
- **Passau:** Netzwerk Autismus, Beratungs- und Koordinierungsstelle für Niederbayern, [www.netzwerk-autismus.eu](http://www.netzwerk-autismus.eu)
- **Augsburg:** Kompetenzzentrum Autismus Schwaben-Nord, [www.caritas-augsburg.de/autismus](http://www.caritas-augsburg.de/autismus)
- **München:** Autismuskompetenzzentrum Oberbayern, [www.autkom-obb.de](http://www.autkom-obb.de)
- **Kempten:** AZS Autismus Zentrum Schwaben, [www.autismus-schwaben.de](http://www.autismus-schwaben.de)