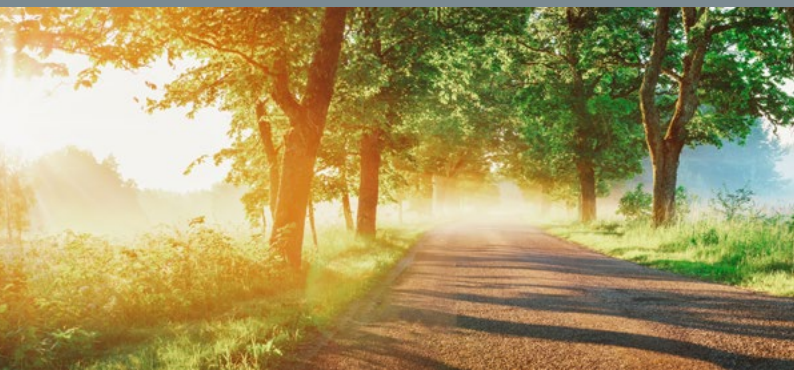


Ratgeber für Trauernde



**Universitätsklinikum
Erlangen**



Liebe Angehörige,

wir möchten Ihnen unser aufrichtiges Beileid aussprechen. Der Schmerz über den Verlust eines nahestehenden Menschen erschwert es häufig, die nun unmittelbar anstehenden Fragen und Probleme zu bewältigen. Dabei soll Ihnen dieser Ratgeber helfen.

Was nach dem Eintreten des Todes zu wissen und zu beachten ist:

- Nehmen Sie sich ausreichend Zeit, um sich zu verabschieden und zu trauern.
- Auf Wunsch erhalten Sie Beistand vom medizinischen Personal oder der Klinikseelsorge.
- Bitten Sie Freunde und Verwandte um Unterstützung; scheuen Sie sich nicht vor deren Berührung und körperlichem Kontakt.
- Im Verlauf des Tages wird der Leichnam in unser Pathologisches Institut verlegt – unabhängig davon, ob eine Obduktion stattfindet oder nicht. Die Bestattung wird dadurch nicht verzögert. Vom Pathologischen Institut aus werden in Absprache mit einem von Ihnen beauftragten Bestattungsunternehmen alle weiteren Schritte organisiert.
- Sowohl im Pathologischen Institut (Michael Thieme, Tel.: 09131 85-22870) als auch nach Rücksprache mit dem Bestatter können Sie den Verstorbenen auf Wunsch noch einmal sehen. Eine häusliche Aufbahrung ist möglich. Die Bestattung muss innerhalb von vier Tagen erfolgen.

Es bleibt Ihnen überlassen, die Formalitäten selbst abzuwickeln oder ein Bestattungsunternehmen Ihrer Wahl zu beauftragen. Dieses übernimmt neben der Überführung zum Friedhof auf Wunsch alle mit dem Sterbefall verbundenen Behördengänge und berät Sie zu weiteren anstehenden Schritten.

In jedem Fall benötigen Sie jedoch folgende Unterlagen:

- Den Personalausweis des Verstorbenen
- Die Geburtsurkunde des Verstorbenen
- Bei Verheirateten die Heiratsurkunde, bei Verwitweten die Heirats- sowie die Sterbeurkunde, bei Geschiedenen das Scheidungsurteil, bei eingetragener Lebenspartnerschaft die Lebenspartnerschaftsurkunde, bei Minderjährigen die Heiratsurkunde der Eltern

Bei Vorliegen eines Familienstammbuches mit vollständigen Eintragungen werden keine Einzelurkunden benötigt.

Möchten Sie alle Formalitäten selbst erledigen, ist außerdem Folgendes wichtig:

- Der Antrag auf Ausstellung einer Sterbeurkunde (erhältlich über die Kassen der Einrichtungen des Uni-Klinikums Erlangen)
- Den Sterbefall spätestens am dritten auf den Tod folgenden Werktag dem zuständigen Standesamt anzeigen

Weitere wichtige Schritte:

- Die persönlichen Dinge des Verstorbenen aus dem Krankenzimmer und ggf. die von uns verwahrten Wertgegenstände an sich nehmen
- Weitere Angehörige benachrichtigen
- Die Haustiere und die Pflanzen des Verstorbenen versorgen
- Die Bankkarte des Verstorbenen sperren lassen und einen Bankberater kontaktieren
- Den Termin für die Trauerfeier und die Art der Beerdigung bei Kommunen und Kirchen festlegen
- Die Trauerfeier organisieren (in der Regel in enger Absprache mit dem Bestattungsunternehmen)
- Eine Traueranzeige inserieren
- Den Arbeitgeber bzw. die Schule/Universität des Verstorbenen informieren
- Die Termine des Verstorbenen absagen
- Die Versicherungen sowie die Kranken- und Rentenkasse informieren
- Das Testament (falls vorhanden) dem Nachlassgericht zukommen lassen
- Verträge, Mitgliedschaften, Wohnung, Abos, Strom, Telefon und Online-Accounts kündigen

Hilfsangebote für Trauernde

Evangelische Klinikseelsorge

Ansprechpartner: Frank Nie
Tel.: **0173 8600465** (rund um die Uhr)
frank.nie@uk-erlangen.de

Katholische Klinikseelsorge

Ansprechpartner: Andreas Mauser
Tel.: **09131 85-34646** (rund um die Uhr)

Gesprächsangebot für Muslime

Ansprechpartnerin: Songül Saridemir-Yolveren
Tel.: **09131 85-44857**

Gesprächsangebot für Juden

Ansprechpartner: Yonatan Amrani
Tel.: **0176 47361198**
yoni095@gmail.com

Caritas Erlangen

Tel.: **09131 88560**
Mo. – Do.: 8.30 – 9.15 Uhr, 9.30 – 12.00 Uhr
und 14.00 bis 15.30 Uhr;
Fr.: 8.30 – 9.15 Uhr und 9.30 – 12.00 Uhr

Diakonisches Werk Erlangen e. V. Beratungsstelle

Tel.: **09131 6301143**
Mo. – So.: 10.00 – 11.00 Uhr

Hospiz Verein Erlangen e. V.

Tel.: **09131 940560**
Mo. – Do.: 9.00 – 16.00 Uhr;
Fr.: 9.00 – 14.00 Uhr

Trauerwerk

Ein offener Trauertreff für
Jugendliche und Junge Erwachsene
www.trauerwerk-erlangen.de

Krisendienst Mittelfranken

Tel.: **0911 4248550**
täglich 9.00 – 00.00 Uhr

Offene Tür Erlangen

Tel.: **09131 25046**
Mo. – Fr.: 9.00 – 18.00 Uhr
Ferien: 14.00 – 18.00 Uhr

**Die wir lieben
tragen wir im Herzen weiter –
über den Tod hinaus.**

Universitätsklinikum Erlangen

Anstalt des öffentlichen Rechts
91012 Erlangen

Tel.: 09131 85-0
info@uk-erlangen.de
www.uk-erlangen.de

Zur besseren Lesbarkeit verwenden wir bei der Bezeichnung von Personengruppen die kürzere, männliche Form. Selbstverständlich sprechen wir alle Geschlechter gleichberechtigt an.

Herstellung: Uni-Klinikum Erlangen/Kommunikation, 91012 Erlangen
Foto: © candy1812 /stock.adobe.com