
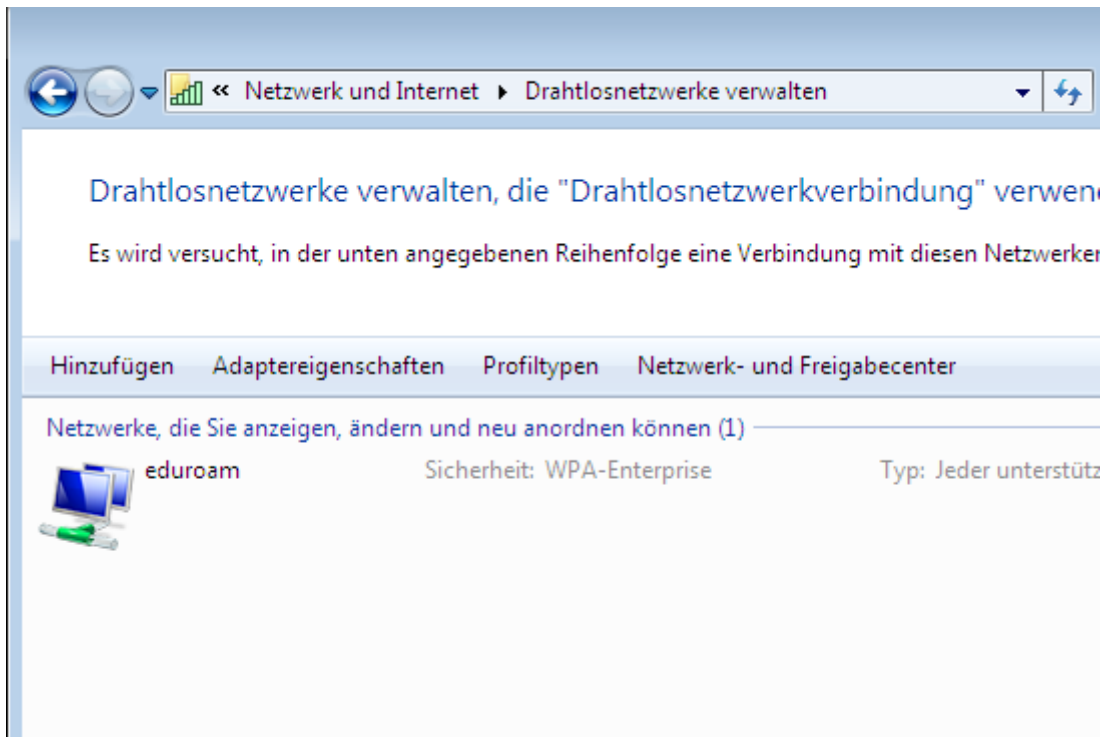




## Eduroam Konfigurationsanleitung Windows 7

Die Einrichtung muss unter einem Login mit Administratorrecht erfolgen. (Fragen Sie Ihren Desktop Service!)

Beginnen Sie mit einem Klick auf das Wireless-Icon  in der Taskleiste und klicken Sie auf **Netzwerk- und Freigabecenter öffnen**, dann auf **Drahtlosnetzwerke verwalten**. (Links 2. Zeile)



Wenn noch kein Eintrag für **eduroam** vorhanden ist klicken Sie auf **Hinzufügen**, ansonsten mit der rechten Maustaste auf **eduroam** und dann auf **Eigenschaften**.



Beim Hinzufügen tragen Sie bei **Netzwerkname eduroam** ein, bei **Sicherheitstyp** ist **WPA2-Enterprise** und bei **Verschlüsselungstyp AES** einzustellen.

Manuell mit einem Drahtlosnetzwerk verbinden

Geben Sie Informationen für das Drahtlosnetzwerk ein, das Sie hinzufügen möchten.

Netzwerkname:

Sicherheitstyp:

Verschlüsselungstyp:

Sicherheitsschlüssel:   Zeichen ausblenden

Diese Verbindung automatisch starten

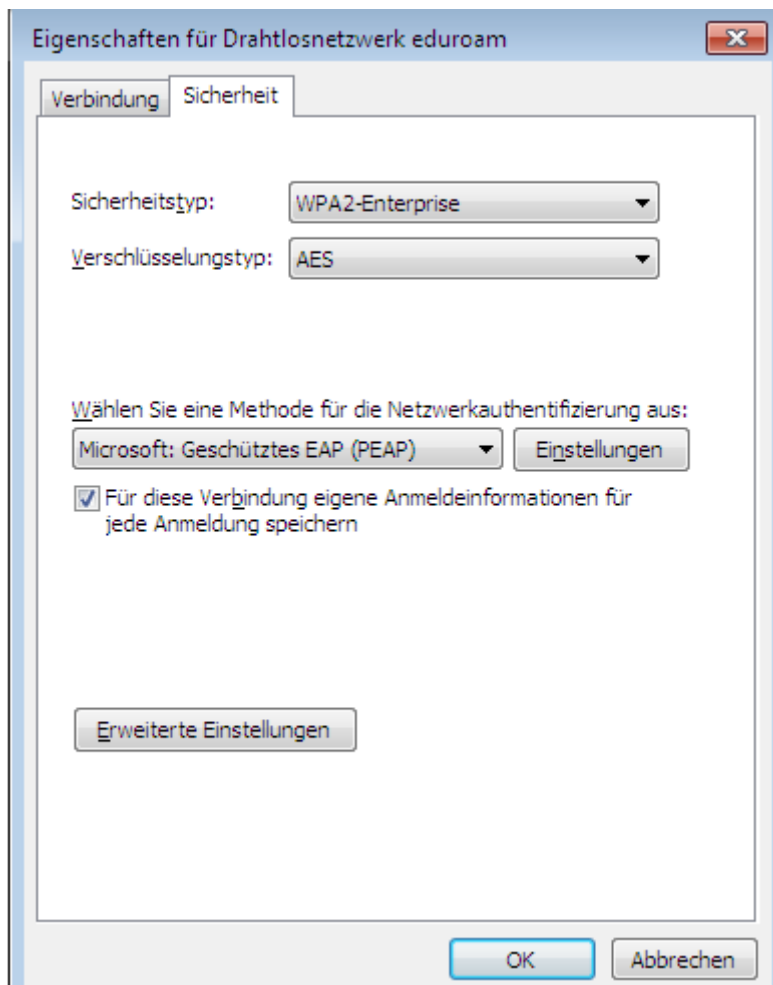
Verbinden, selbst wenn das Netzwerk keine Kennung aussendet

Warnung: Bei Auswahl dieser Option ist der Datenschutz dieses Computers ggf. gefährdet.

Klicken Sie dann auf **Weiter** und im erscheinenden Fenster auf **Verbindungseinstellungen ändern**.

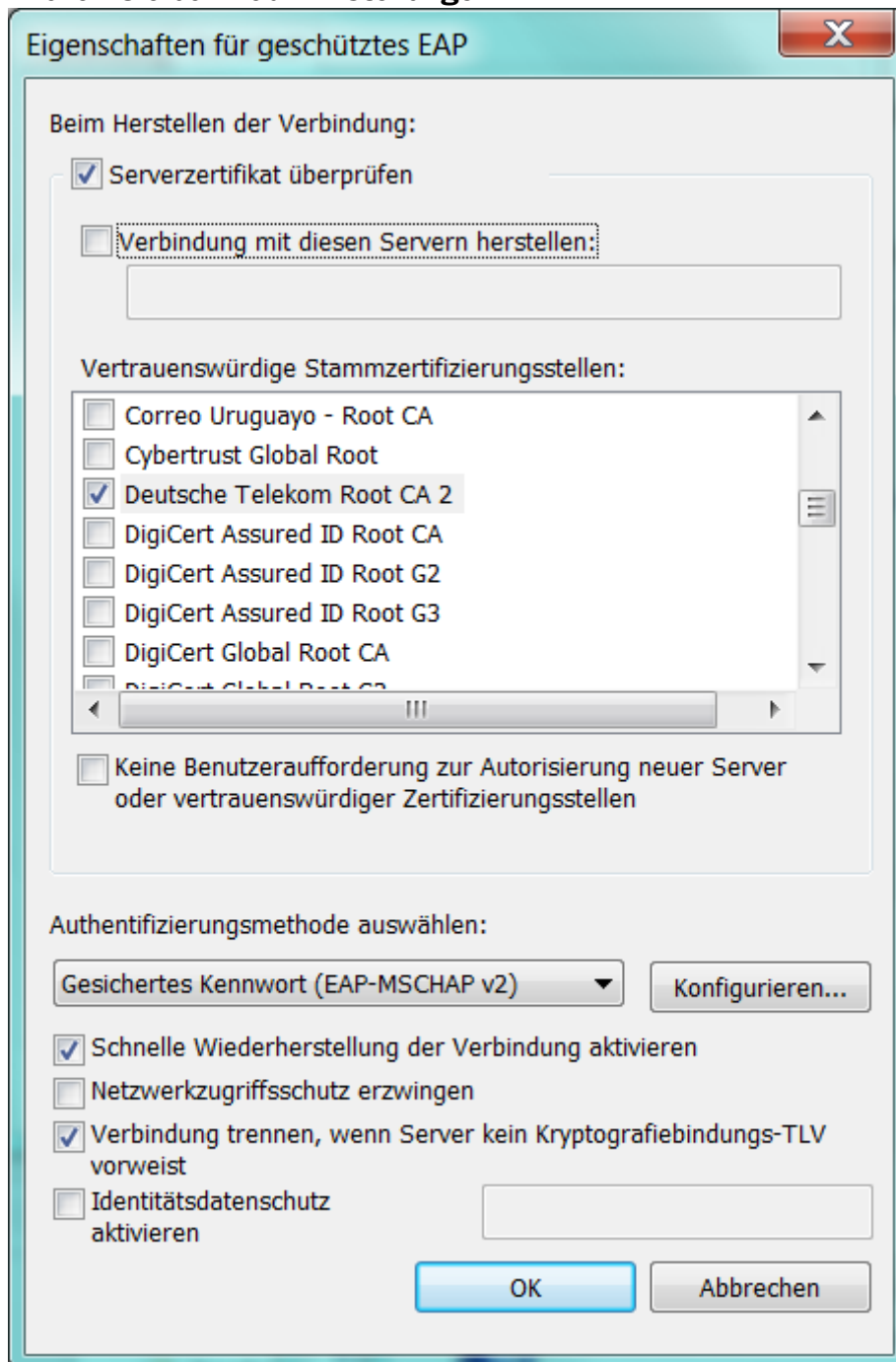


Der Tab **Sicherheit** muss dann wie folgt aussehen.





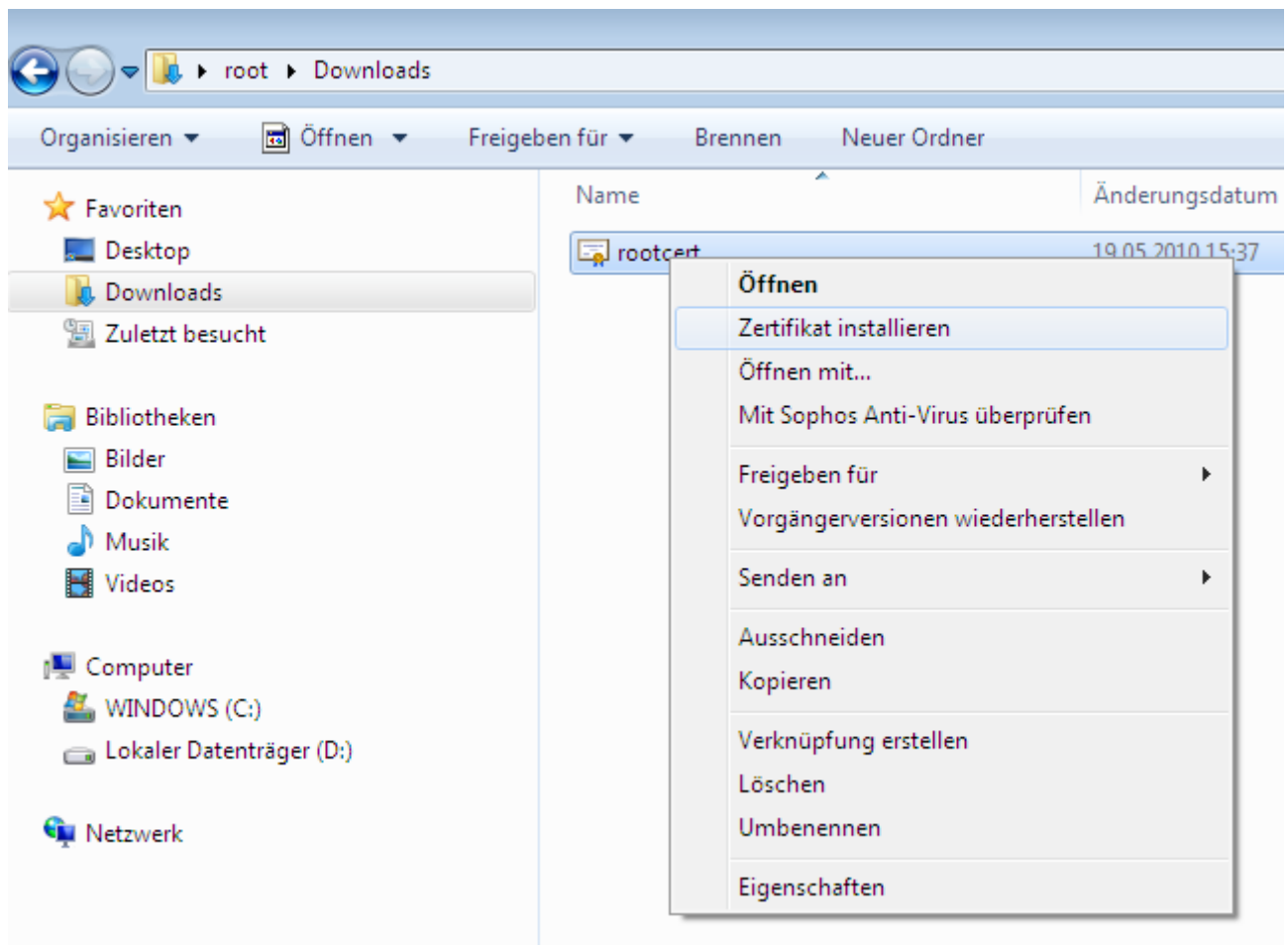
Klicken Sie dann auf **Einstellungen**.



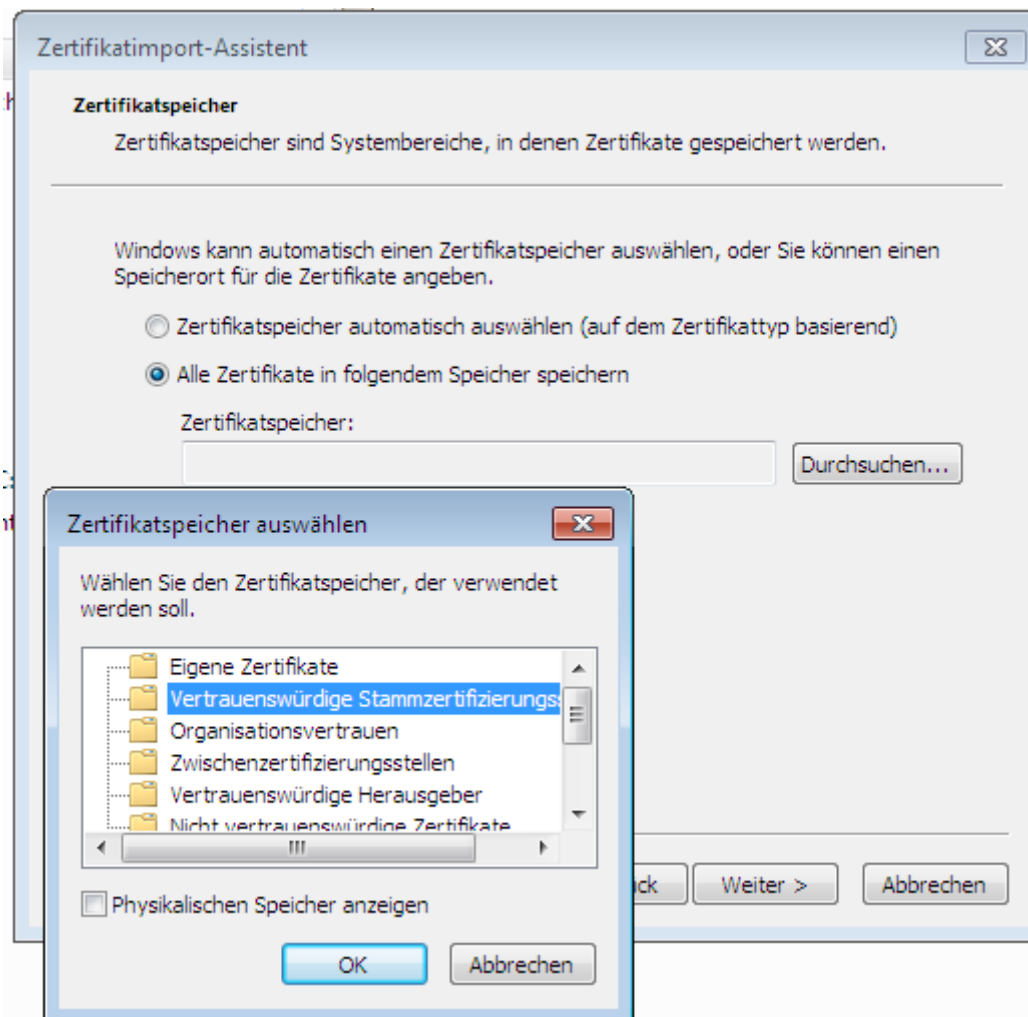
Hier muss **Serverzertifikat überprüfen** aktiviert sein. Bei den Vertrauenswürdigen Stammzertifizierungsstellen muss **Deutsche Telekom Root CA 2** markiert sein. Falls letzterer Eintrag nicht vorhanden ist, muss das Telekom-Root-Zertifikat von der Seite [Telekom Root Zertifikat](#) importiert werden. Um den richtigen Speicher auswählen zu können genügt hier ein einfacher Linksklick nicht. Mit der rechten



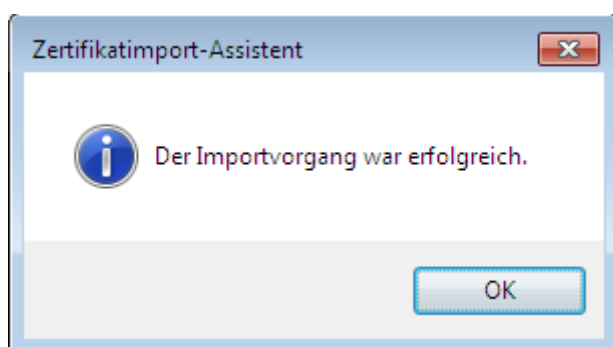
Maustaste und "Ziel speichern unter.." Die Installation erfolgt dann durch **Zertifikat installieren** über einen rechten Mausklick auf die gespeicherte Datei.



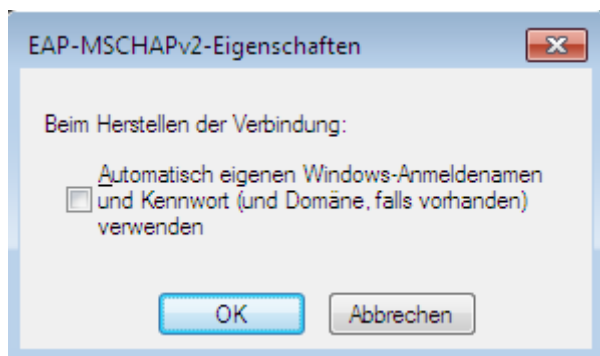
Nach **Weiter** wählen Sie im nächsten Fenster **Alle Zertifikate in folgendem Speicher speichern** und markieren **Vertrauenswürdige Stammzertifizierungsstellen**.



Nach **OK** und **Weiter** sollte die folgende Erfolgsmeldung erscheinen.

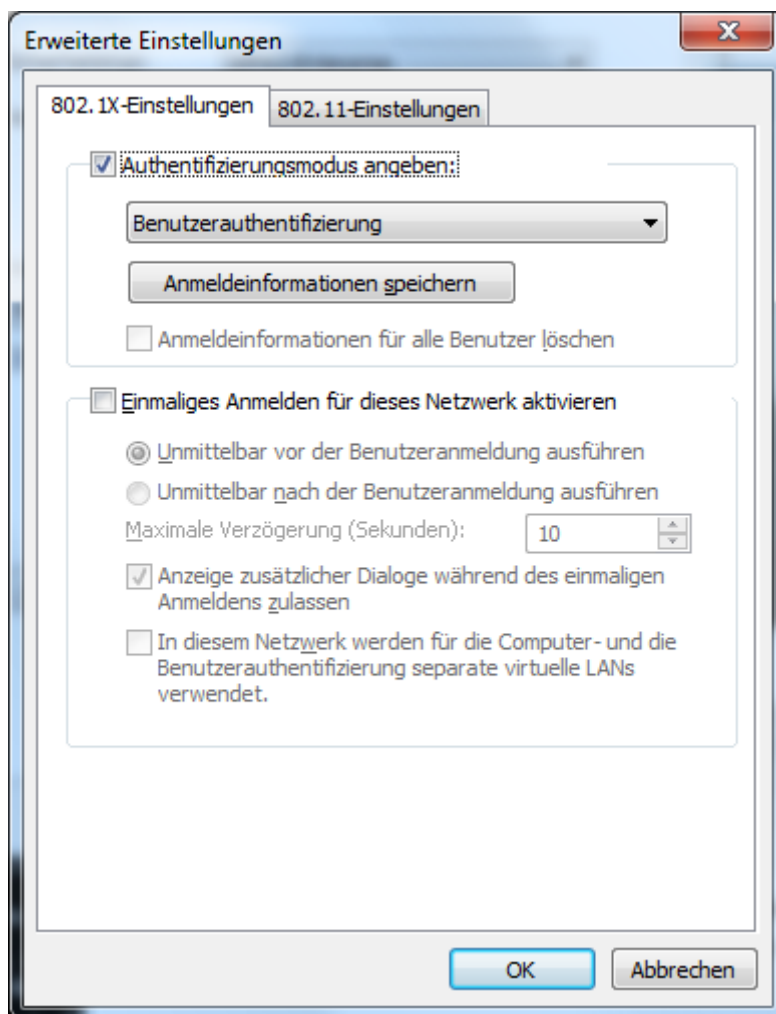


Nun gehts wieder weiter bei den eduroam-Eigenschaften (Screenshot 3). Klicken Sie dort auf **Konfigurieren**.



Der Haken im Kästchen bei **Automatisch eigenen Windows-Anmeldenamen verwenden** muss hier entfernt werden.

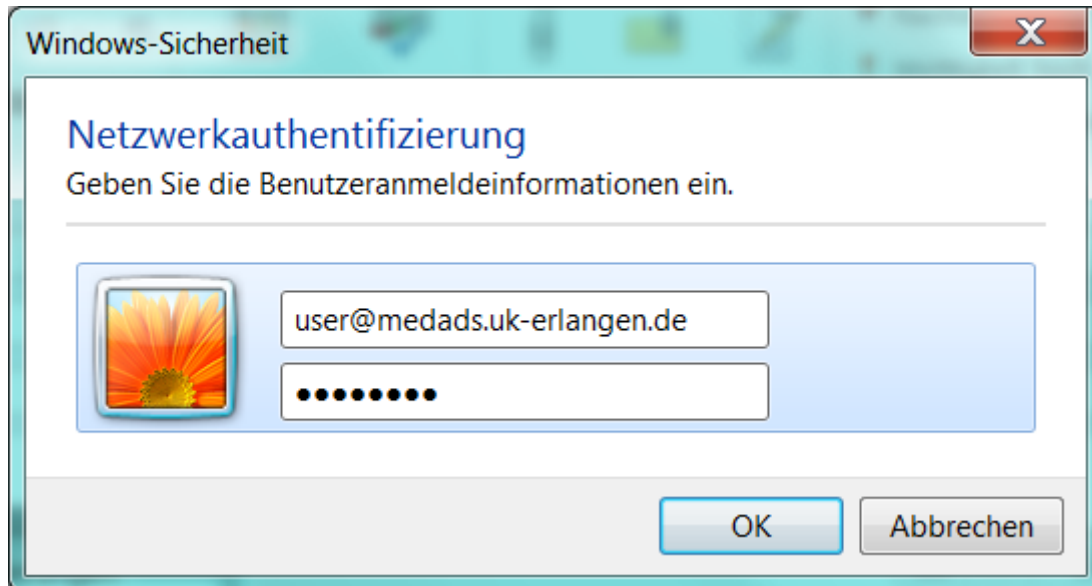
Überprüfen Sie die **Erweiterten Einstellungen** (Button in dritten Bild). Hier muss **Authentifizierungsmodus angeben** markiert und **Benutzerauthentifizierung** ausgewählt sein.



Schließen Sie nun alle offenen Fenster durch anklicken von **OK**.



Ein Klick auf **eduroam** in der Liste der WLAN-Netze (s.o.) sollte nun den Verbindungsaufbau anstoßen. Es erscheint ein Fenster zur Eingabe des Benutzernamens und des Passworts. Hier ist die **MEDADS-Kennung** gefolgt von der Endung **@medads.uk-erlangen.de** einzugeben.



Wenn die Authentifizierung klappt wird die Verbindung aufgebaut.

